

FLUMilog

Interface graphique v.5.5.0.0

Outil de calculV5.52

Flux Thermiques Détermination des distances d'effets

| | |
|--|---|
| Utilisateur : | KABLAN KACOU HERMANN |
| Société : | SOCOTEC |
| Nom du Projet : | M3SIMA |
| Cellule : | |
| Commentaire : | |
| Création du fichier de données d'entrée : | 14/01/2022 à 07:25:16 avec l'interface graphique v. 5.5.0.0 |
| Date de création du fichier de résultats : | 14/1/22 |

I. DONNEES D'ENTREE :

Donnée Cible

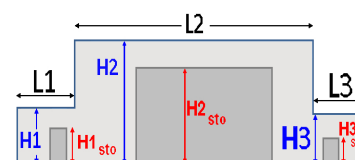
Hauteur de la cible : **1,8 m**

Géométrie Cellule1

| Nom de la Cellule :M3 | | | | |
|------------------------------------|--------------------|-------------|------------|--|
| Longueur maximum de la cellule (m) | | 24,0 | | |
| Largeur maximum de la cellule (m) | | 77,0 | | |
| Hauteur maximum de la cellule (m) | | 8,0 | | |
| Coin 1 | non tronqué | L1 (m) | 0,0 | |
| | | L2 (m) | 0,0 | |
| Coin 2 | non tronqué | L1 (m) | 0,0 | |
| | | L2 (m) | 0,0 | |
| Coin 3 | non tronqué | L1 (m) | 0,0 | |
| | | L2 (m) | 0,0 | |
| Coin 4 | non tronqué | L1 (m) | 0,0 | |
| | | L2 (m) | 0,0 | |



| Hauteur complexe | | | |
|------------------|------------|------------|------------|
| | 1 | 2 | 3 |
| L (m) | 0,0 | 0,0 | 0,0 |
| H (m) | 0,0 | 0,0 | 0,0 |
| H sto (m) | 0,0 | 0,0 | 0,0 |



Toiture

| | |
|-------------------------------------|---------------------------------|
| Résistance au feu des poutres (min) | 15 |
| Résistance au feu des pannes (min) | 15 |
| Matériaux constituant la couverture | metallicque multicouches |
| Nombre d'exutoires | 6 |
| Longueur des exutoires (m) | 3,0 |
| Largeur des exutoires (m) | 2,0 |

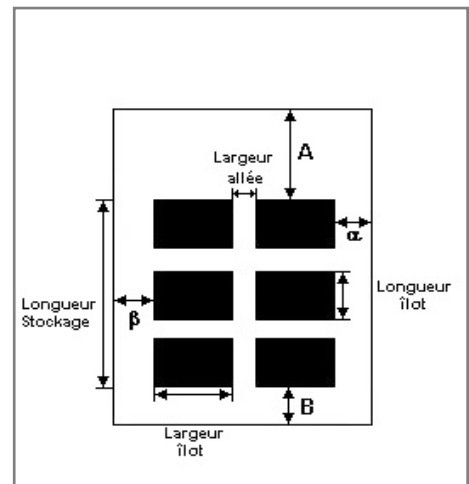
Stockage de la cellule : M3

Mode de stockage

Masse

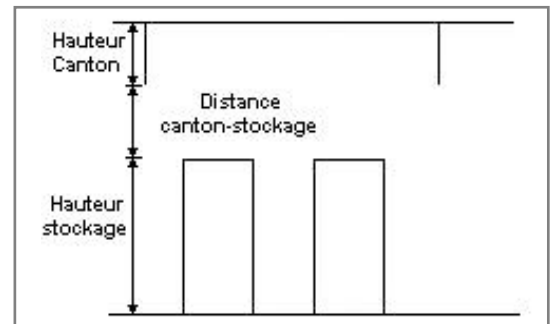
Dimensions

| | |
|---------------------------|-------|
| Longueur de préparation A | 0,0 m |
| Longueur de préparation B | 1,0 m |
| Déport latéral a | 0,0 m |
| Déport latéral b | 1,0 m |
| Hauteur du canton | 1,0 m |



Stockage en masse

| | |
|--|--------|
| Nombre d'îlots dans le sens de la longueur | 2 |
| Nombre d'îlots dans le sens de la largeur | 5 |
| Largeur des îlots | 12,0 m |
| Longueur des îlots | 9,5 m |
| Hauteur des îlots | 4,0 m |
| Largeur des allées entre îlots | 4,0 m |



Palette type de la cellule M3

Dimensions Palette

Longueur de la palette : Adaptée aux dimensions de la palette

Largeur de la palette : Adaptée aux dimensions de la palette

Hauteur de la palette : Adaptée aux dimensions de la palette

Volume de la palette : Adaptée aux dimensions de la palette

Nom de la palette : Palette type 1510

Poids total de la palette : Par défaut

Composition de la Palette (Masse en kg)

| | | | | | | |
|-----|-----|-----|-----|-----|-----|-----|
| NC | NC | NC | NC | NC | NC | NC |
| 0,0 | 0,0 | 0,0 | 0,0 | 0,0 | 0,0 | 0,0 |

| | | | | | | |
|-----|-----|-----|-----|-----|-----|-----|
| NC | NC | NC | NC | NC | NC | NC |
| 0,0 | 0,0 | 0,0 | 0,0 | 0,0 | 0,0 | 0,0 |

| | | | |
|-----|-----|-----|-----|
| NC | NC | NC | NC |
| 0,0 | 0,0 | 0,0 | 0,0 |

Données supplémentaires

Durée de combustion de la palette : 45,0 min

Puissance dégagée par la palette : Adaptée aux dimensions de la palette

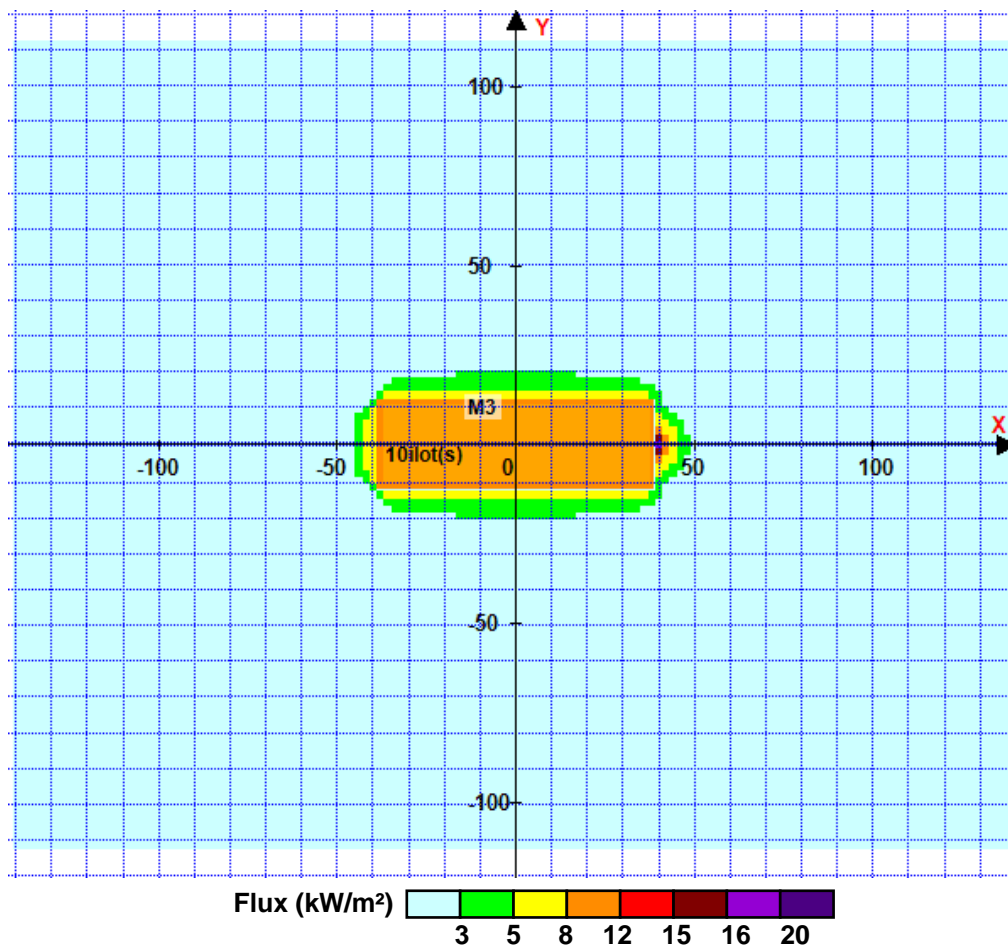
Rappel : les dimensions standards d'une Palette type 1510 sont de 1,2 m * 0,8 m x 1,5 m, sa puissance est de 1525,0 kW

II. RESULTATS :

Départ de l'incendie dans la cellule : **M3**

Durée de l'incendie dans la cellule : **M3 93,0 min**

Distance d'effets des flux maximum



Pour information : Dans l'environnement proche de la flamme, le transfert convectif de chaleur ne peut être négligé. Il est donc préconisé pour de faibles distances d'effets comprises entre 1 et 5 m de retenir une distance d'effets de 5 m et pour celles comprises entre 6 m et 10 m de retenir 10 m.